



Южно-Уральский государственный университет  
(национальный исследовательский университет)  
Управление информатизации



## Инструкция по работе с модулем «Общежития»

Челябинск, 2018



Корпоративная информационно-аналитическая система «Универис» Южно-Уральского государственного университета (национального исследовательского университета) разрабатывается в рамках мероприятия «Совершенствование управления университетом» программы развития национального исследовательского университета.

Информационно-аналитическая система представляет собой интеграцию современных принципов менеджмента и передовых информационных технологий и обеспечивает:

- руководство университета эффективными инструментами мониторинга и управления научно-инновационной и образовательной деятельностью университета;

- профессорско-преподавательский состав, научных сотрудников и вспомогательный персонал современными инструментами организации, учета и планирования образовательной и научно-исследовательской деятельности;

- обучающихся передовыми коммуникационными средствами, доступными электронными образовательными ресурсами, необходимой информацией об учебном процессе.



Запустить модуль «Общежития» можно через «Загрузчик модулей ИАС Универис» раздел «Отдел кадров студентов».

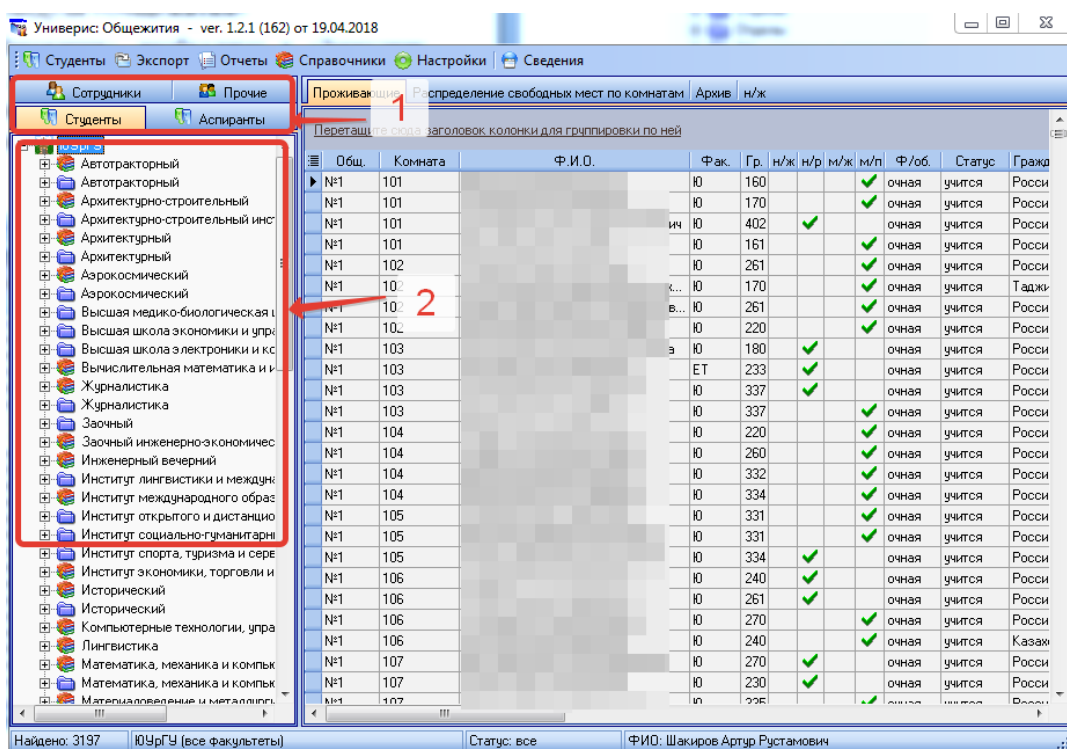
Модуль «Общежития» предназначен для внесения информации по студентам, аспирантам, сотрудникам и прочим категориям, проживающим в общежитиях, а так же для формирования и печати различных справок и отчетов.

Модуль доступен студенческому городку.

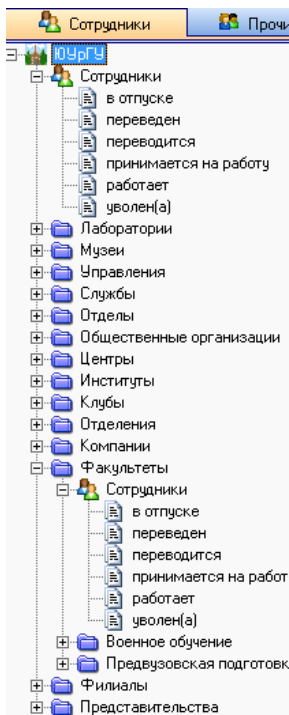
## 1. Интерфейс модуля «Общежития»

Чтобы войти в модуль «Общежития», необходимо в «Загрузчик модулей ИАС Универис» выбрать раздел «Отдел кадров студентов » и выбрать соответствующий пункт «Общежития».

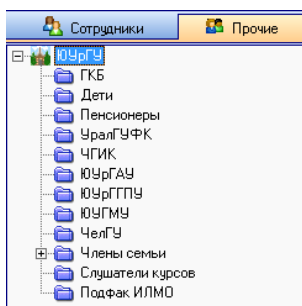
Основная форма программы Общежития имеет вид:



(1) - в левом верхнем углу необходимо выбрать тип проживающих - студенты, аспиранты, сотрудники или прочие. (2) - для студентов и аспирантов слева формируется дерево факультетов. Для сотрудников дерево имеет вид:



Для прочих проживающих дерево имеет вид:



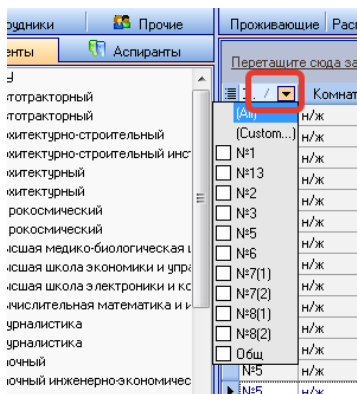
Правая часть экрана состоит из 4 вкладок:

- (1) - проживающие, содержит список проживающих в общежитиях,
- (2) - распределение свободных мест по комнатам,
- (3) - архив,
- (4) - не живет в комнате.

Общ.	Комната	И.О.	Гр.	н/ж	н/р	м/ж	м/п	Ф./об.	Статус	Гражд
№1	101		Ю	180			✓	очная	учится	Росси
№1	101		Ю	170			✓	очная	учится	Росси
№1	101		Ю	402	✓			очная	учится	Росси
№1	101		Ю	161			✓	очная	учится	Росси
№1	102		Ю	261			✓	очная	учится	Росси
№1	102		Ю	170			✓	очная	учится	Таджи
№1	102		Ю	261			✓	очная	учится	Росси
№1	102		Ю	220			✓	очная	учится	Росси
№1	103		Ю	180	✓			очная	учится	Росси
№1	103		ЕТ	233	✓			очная	учится	Росси
№1	103		Ю	337	✓			очная	учится	Росси
№1	103		Ю	337			✓	очная	учится	Росси

## 2. Проживающие

Вкладка Проживающие содержит список студентов, аспирантов, сотрудников или прочих, проживающих в общежитие. Чтобы отсортировать данные, необходимо щелкнуть по заголовку колонки, по которой нужна сортировка. Чтобы добавить фильтр, надо нажать на треугольник в заголовке колонки и выбрать нужные данные, например номера общежитий, чтобы показывались студенты, проживающие в этих общежитиях.



## 3. Распределение свободных мест по комнатам

Вкладка Распределение свободных мест имеет вид:

Общ.	Комната	Всего мест	Прожив.	Свободн.	Статус
№1	101	3	4	-1	готова
№1	102	3	4	-1	готова
№1	103	3	4	-1	готова
№1	104	3	4	-1	готова
№1	105	3	3	0	готова
№1	106	3	4	-1	готова
№1	107	3	4	-1	готова
№1	108	3	4	-1	готова
№1	109	3	4	-1	готова
№1	110	3	4	-1	готова
№1	112	3	4	-1	готова
№1	114	3	4	-1	готова
№1	116	3	3	0	готова
№1	117	3	4	-1	готова
№1	203	3	3	0	готова
№1	204	3	4	-1	готова
№1	204	3	4	-1	готова
№1	206	3	4	-1	готова
№1	207	3	4	-1	готова
№1	208	3	4	-1	готова
№1	209	3	4	-1	готова
№1	210	3	3	0	готова
№1	211	3	4	-1	готова
№1	212	3	4	-1	готова
		Всего: 3785	Всего: 34	Всего: 356	

Общ. №1, комната №101		
Ф.И.О.	Фак.	Гр.
	Ю	161
	Ю	402
	Ю	170
	Ю	160

Эта вкладка в левой части содержит информацию о количестве мест, количестве проживающих и количестве свободных мест (1), в правой (2) - список проживающих в выделенной комнате.

## 3. Архив

Вкладка Архив содержит информацию о студентах, аспирантах, сотрудниках и прочих, которые уже выбыли из общежития.

Проживающие											
Распределение свободных мест по комнатам											
Архив											
н/ж											
Перетащите сюда заголовок колонки для группировки по ней											
№	Общ.	Комната	Ф.И.О.	Выбыл	Фак.	Гр.	н/ж	н/р	м/ж	м/п	Ф/с
№1		106			ФКиС	541					очная
№1		109			Ю	508					очная
№1		209			ФМ	664					очная
№1		215			ФМ	664					очная
№1		215			ФМ	662					очная

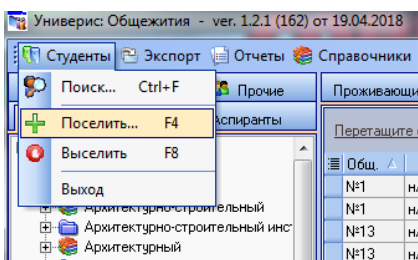
#### 4. Н/ж

Вкладка Н/ж содержит информацию о тех, кто не проживает в комнате

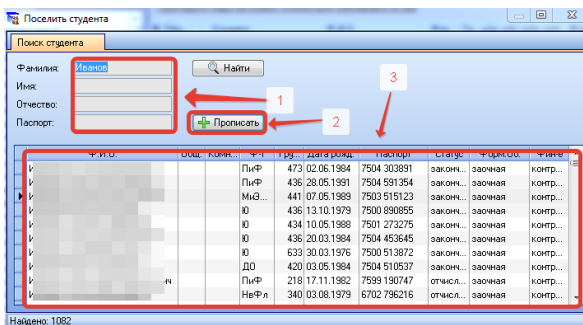
Проживающие													
Распределение свободных мест по комнатам													
Архив													
н/ж													
Перетащите сюда заголовок колонки для группировки по ней													
№	Общ.	Комната	Ф.И.О.	Фак.	Гр.	н/ж	н/р	м/ж	м/п	Ф/об.	Статус	Гражданс	
№1	н/ж	Е		П	237	✓				■	очная	отчислен	Россия
№1	н/ж	Е		ЕТ	332	✓					очная	учится	Россия
№13	н/ж	Е		ЕТ	211	✓					очная	отчислен	Россия
№13	н/ж	М		Ю	404	✓					заочная	учится	Россия
№13	н/ж	М		Ю	319	✓					очная	отчислен	Россия

#### 5. Поселить проживающего

Чтобы поселить студента, необходимо выбрать пункт меню Студенты - Поселить.



В появившемся окне необходимо найти студента по фамилии, имени, отчеству, номеру паспорта (1):



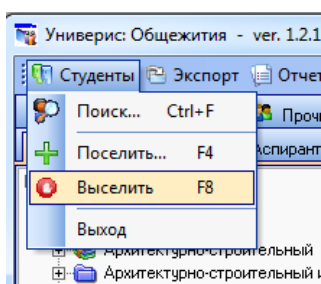
В списке (3) будут перечислены все студенты, удовлетворяющие указанным условиям. После выбора необходимо нажать кнопку (2) Прописать. Появится окно Сведения о проживающем, где необходимо заполнить данные: где его нужно прописать, счет, регистрация, приказ, договор и т.д. Кроме того, заполнить информацию о семье и прочее. Внизу (1) показывается сообщение, если в выбранной комнате уже проживает больше людей, чем вместимость комнаты.

После заполнения всех полей необходимо нажать кнопку Записать.

Аналогично можно поселить аспиранта, сотрудника, прочего.

## 6. Выселить проживающего

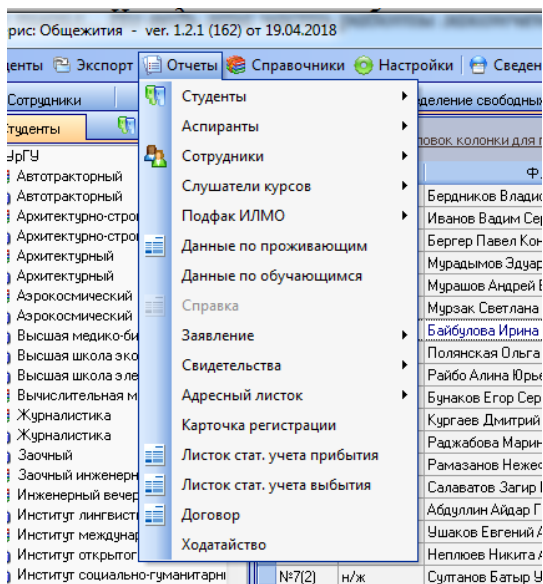
Чтобы выселить студента, необходимо выбрать пункт меню Студенты - Выселить.



После это появится диалоговое окно с запросом подтверждения. После нажатия кнопки ОК студент будет выселен.

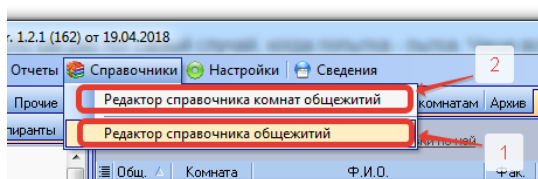
## 9. Отчеты

Программа предоставляет возможность печатать большое количество отчетов, справок, ходатайств и пр.

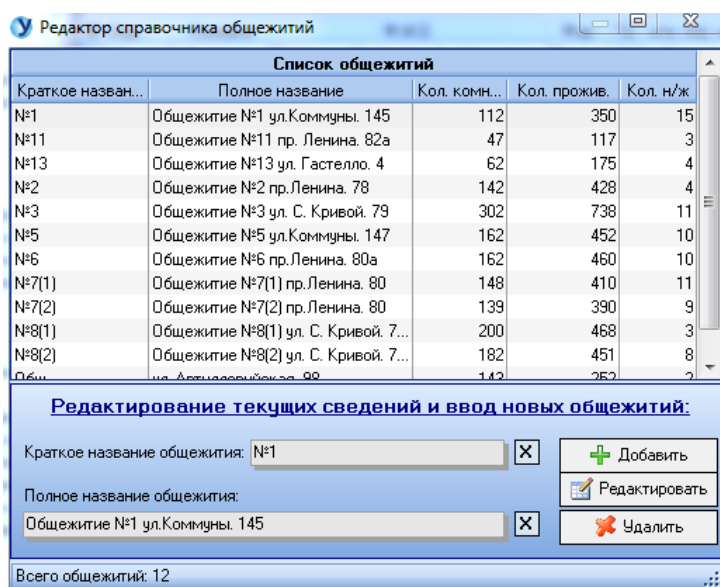


## 10. Справочники - редактор справочника общежитий

Для того, чтобы войти в редактор справочника общежитий, необходимо, находясь в основном окне, выбрать пункт меню Справочники - Редактор справочника общежитий (1)



Справочник имеет вид:



Пользователь может добавлять, редактировать и удалять общежития.



## 11. Справочники - редактор справочника комнат общежитий

Для того, чтобы войти в редактор справочника общежитий, необходимо, находясь в основном окне, выбрать пункт меню Справочники - Редактор справочника комнат общежитий (2).

Справочник имеет вид:

Номер ко...	Площадь	Жил. пло...	Кол-во пр...	Кол-во мест	Тип	Кол-во ко...	Статус
101	0	18	4	3	студентов	4	готова к заселению
102	0	17,4	4	3	студентов	3	готова к заселению
103	0	17,5	4	3	студентов	3	готова к заселению
104	0	17,7	4	3	студентов	3	готова к заселению
105	0	18,3	3	3	студентов	3	готова к заселению
106	0	16,7	4	3	студентов	3	готова к заселению
107	0	18,4	4	3	студентов	3	готова к заселению
108	0	17,3	4	3	студентов	3	готова к заселению
109	0	17,3	4	3	студентов	3	готова к заселению
110	0	17,8	4	3	студентов	3	готова к заселению
112	0	17,6	4	3	студентов	4	готова к заселению
114	0	16,8	4	3	студентов	3	готова к заселению
115	93,45	93,45	3	3	прочих	3	готова к заселению
115а	17	17	3	3	сотрудников	3	готова к заселению
116	0	17,8	3	3	студентов	3	готова к заселению
117	0	18	4	3	студентов	3	готова к заселению
120	17,9	17,9	4	4	сотрудников	4	готова к заселению
122	73,98	73,98	1	1	сотрудников	1	готова к заселению
201	18,2	18,2	5	5	сотрудников	5	готова к заселению
202	17,9	17,9	2	2	сотрудников	2	готова к заселению
202	0	19	2	2	студентов	2	готова к заселению

Всего комнат: 112

В верхней части (1) необходимо выбрать общежитие. Для выбранного общежития показывается список комнат с указанием площади, жилой площади, количества проживающих (считается автоматически), количества мест, типа комнаты (студенты, аспиранты, сотрудники, смешанный), количество койкомест и статус комнаты (готова к заселению или нужен ремонт).

## 12. Отчеты по студентам

Отчеты по студентам - это

- иностранные студенты

отчет имеет вид

Данные по проживающим иностранным студентам Студгородка  
на 20 Апрель 2018

№ пп	Общежитие	Комната	Ф.И.О.	Факультет	Группа	Форма фин-и	Дата рождения	Гражданство	Окончание регистрации	Комментарии
1	Общежитие №1 ул.Коммуны. 145	102		Ю	170	кон	08.08.1994	Таджикистан	01.07.2021	
2	Общежитие №1 ул.Коммуны. 145	106		Ю	240	кон	09.02.1998	Казахстан	07.05.2018	

- пол

Данные по проживающим студентам Студгородка  
на 20 Апрель 2018 г.

Общежитие	мужчин	женщин	Всего:
Общежитие №1 ул.Коммуны. 145	146	156	302
Общежитие №11 пр. Ленина. 82а	2	0	2
Общежитие №13 ул. Гастрелло. 4	88	80	168

- курс

Данные по студентам в общежитии №1  
на 20 Апрель 2018 г.

Факультет	1 курс	2 курс	3 курс	4 курс	5 курс	6 курс	Магистр.	Всего
Аэрокосмический	0	0	4	3	1	0	0	8
Высшая школа экономики и управления	0	0	0	1	0	0	2	3
Материаловедение и металлургические технологии	34	23	19	22	0	0	29	127

- факультет

Данные по студентам в общежитии №1  
на 20 Апрель 2018 г.

Факультет	Всего студентов	Контракт	Бюджет
Аэрокосмический	8	0	8
Высшая школа экономики и управления	3	1	2
Материаловедение и металлургические технологии	127	4	123
Механико-технологический	1	0	1

- статус

Данные по проживающим студентам Студгородка  
на 20 Апрель 2018

№ пп	Комната	Ф.И.О.	Факультет	Группа	Ффин.	Окончание регистрации	Приказ
------	---------	--------	-----------	--------	-------	-----------------------	--------

Общежитие №1 ул.Коммуны. 145

Статус: **учится**

1	220	[Имя]	П	252	бюджет	01.07.2020	№ 59 от 26.01.2018 перевод с факультета на факультет
---	-----	-------	---	-----	--------	------------	--

Общежитие №13 ул. Гастрелло. 4

Статус: **учится**

1	404	[Имя] а	Ю	418	бюджет	30.06.2019	№ 1379 от 01.09.2017 перевести с платной основы обучения на бюджетную
---	-----	---------	---	-----	--------	------------	---

Общежитие №2 пр.Ленина. 78

Статус: **в академе**

1	223	[Имя]	ЛМ	331	контракт	01.07.2018	№ 2084 от 17.11.2017 с 01.10.2017 по 01.09.2018 по семейным обстоятельствам
---	-----	-------	----	-----	----------	------------	---

Статус: **учится**

1	522	[Имя]	Ю	162	контракт	01.07.2019	№ 1736 от 22.09.2017 на дневное
2	526	[Имя] Р	П	379	бюджет	05.04.2018	№ 1558 от 15.09.2017 перевод с факультета на факультет
3	317	[Имя]	ЛМ	207	контракт	01.07.2020	№ 1719 от 20.09.2017 перевод с факультета на факультет
4	417	[Имя] Сахаров	ЛМ	207	контракт	01.07.2020	№ 1719 от 20.09.2017 перевод с факультета на факультет

- форма финансирования

Данные по проживающим студентам в общежитии №1  
20 Апрель 2018

Этаж	Всего комнат	Всего студентов	Контракт	Бюджет
1	18	54	46	8
2	31	83	17	66
3	31	91	9	82
4	32	74	6	68

- отчет по свободным местам

Отчет по свободным местам на 20.04.2018 г.

Общежитие №1

№ ком.	Кол-во мест	М/Ж	Ф-т	Курс	Примечание
218	1	М	П	1	
222	1	М	П	1	
225	3	-			
226	1	Ж	П	2,4	
229	3	-			
23	1	-			
305	3	-			
317	2	М	ЕТ	1	
324	1	Ж	ЕТ	3,4	
404	2	Ж	Ю	1	

Аналогичные отчеты доступны по аспирантам, сотрудникам, слушателям курсов и подфаку ИЛМО.

## Оглавление

<b>1. Интерфейс модуля «Общежития»</b> .....	<b>3</b>
<b>2. Проживающие</b> .....	<b>5</b>
<b>3. Распределение свободных мест по комнатам</b> .....	<b>5</b>
<b>3. Архив</b> .....	<b>5</b>
<b>4. Н/ж</b> .....	<b>6</b>
<b>5. Поселить проживающего</b> .....	<b>6</b>
<b>6. Выселить проживающего</b> .....	<b>7</b>
<b>9. Отчеты</b> .....	<b>7</b>
<b>10. Справочники - редактор справочника общежитий</b> .....	<b>8</b>
<b>11. Справочники - редактор справочника комнат общежитий</b> .....	<b>9</b>
<b>12. Отчеты по студентам</b> .....	<b>9</b>